

KULLANIM KILAVUZU

DAF İÇİN ADBLUE İPTAL EMÜLATÖRÜ

EURO 5



 www.canbusemulator.com

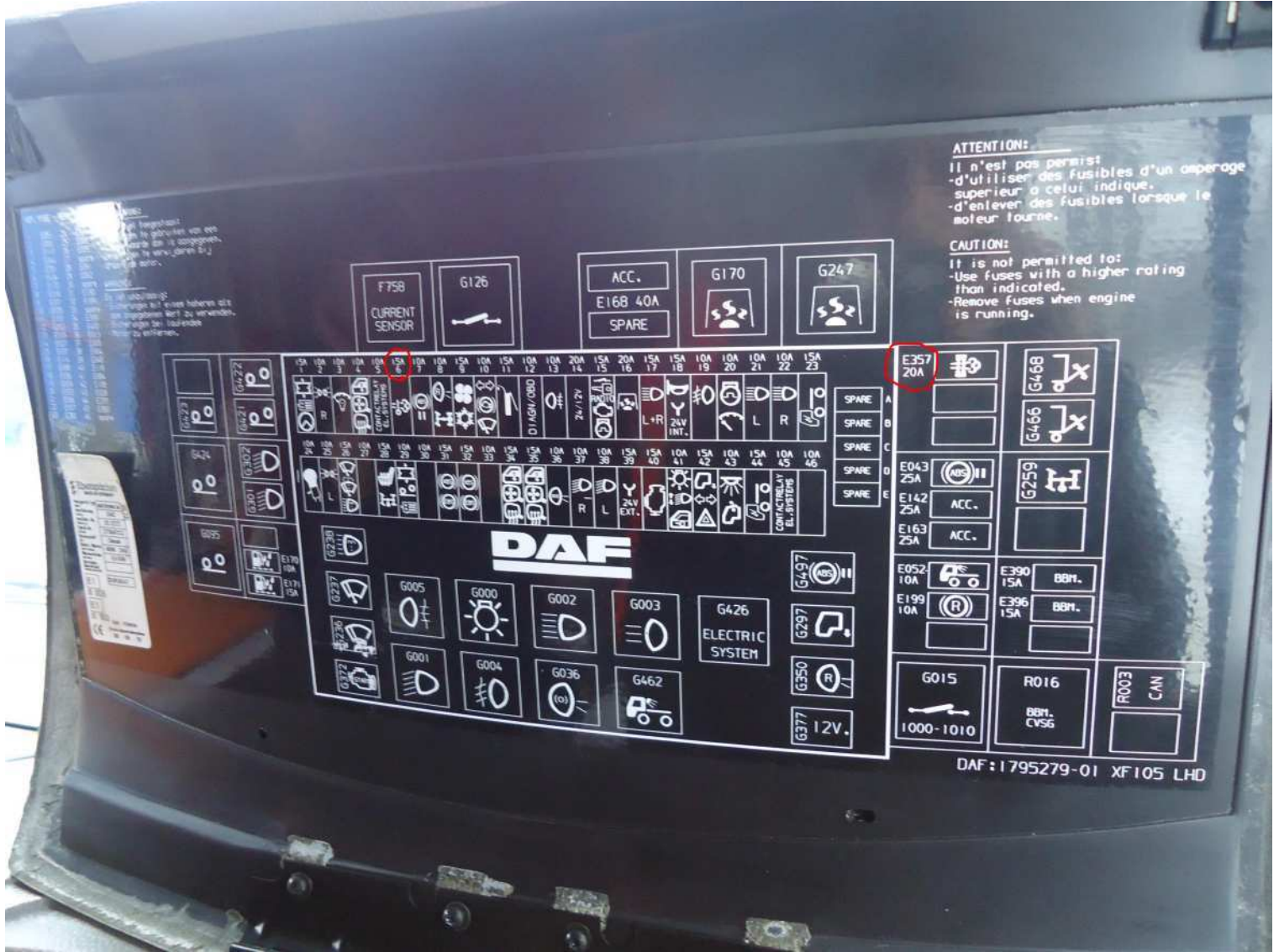
 +90 530 937 46 36

 [erenakarsubasi](https://t.me/erenakarsubasi)

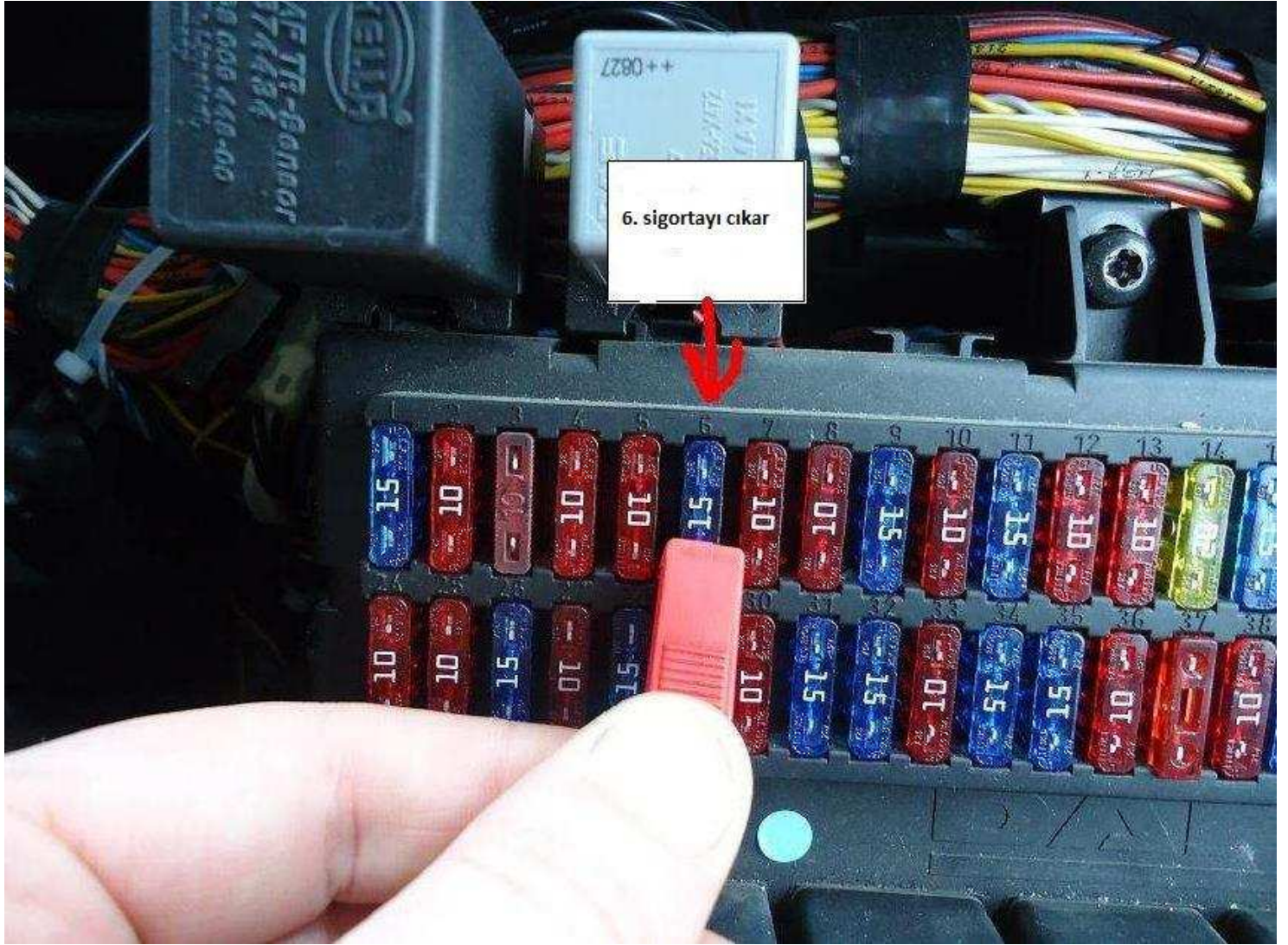
DAF Euro 5 Emulator Bağlantısı

EMULATOR VIN PROGRAMLAMA ADIMLARI :

Emulator montajı yapıldıktan sonra sigortaları çekmeyiniz, kontağı açınız. Bir dakika bekleddikten sonra kontağı kapatıp sigortaları çekiniz.



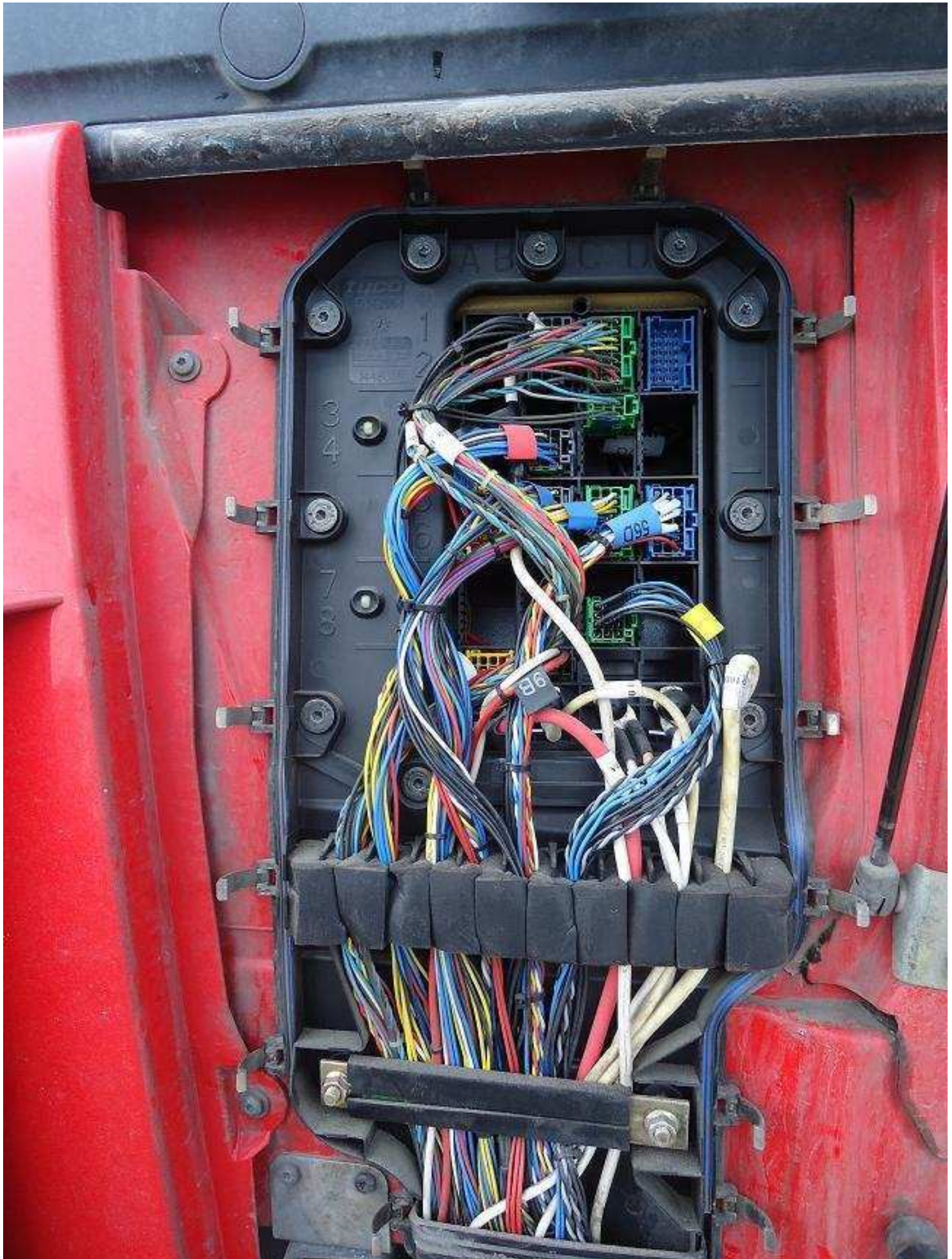
Sigorta olarak da 6. ve 357. sigortayı çıkarmanız gerekmektedir.

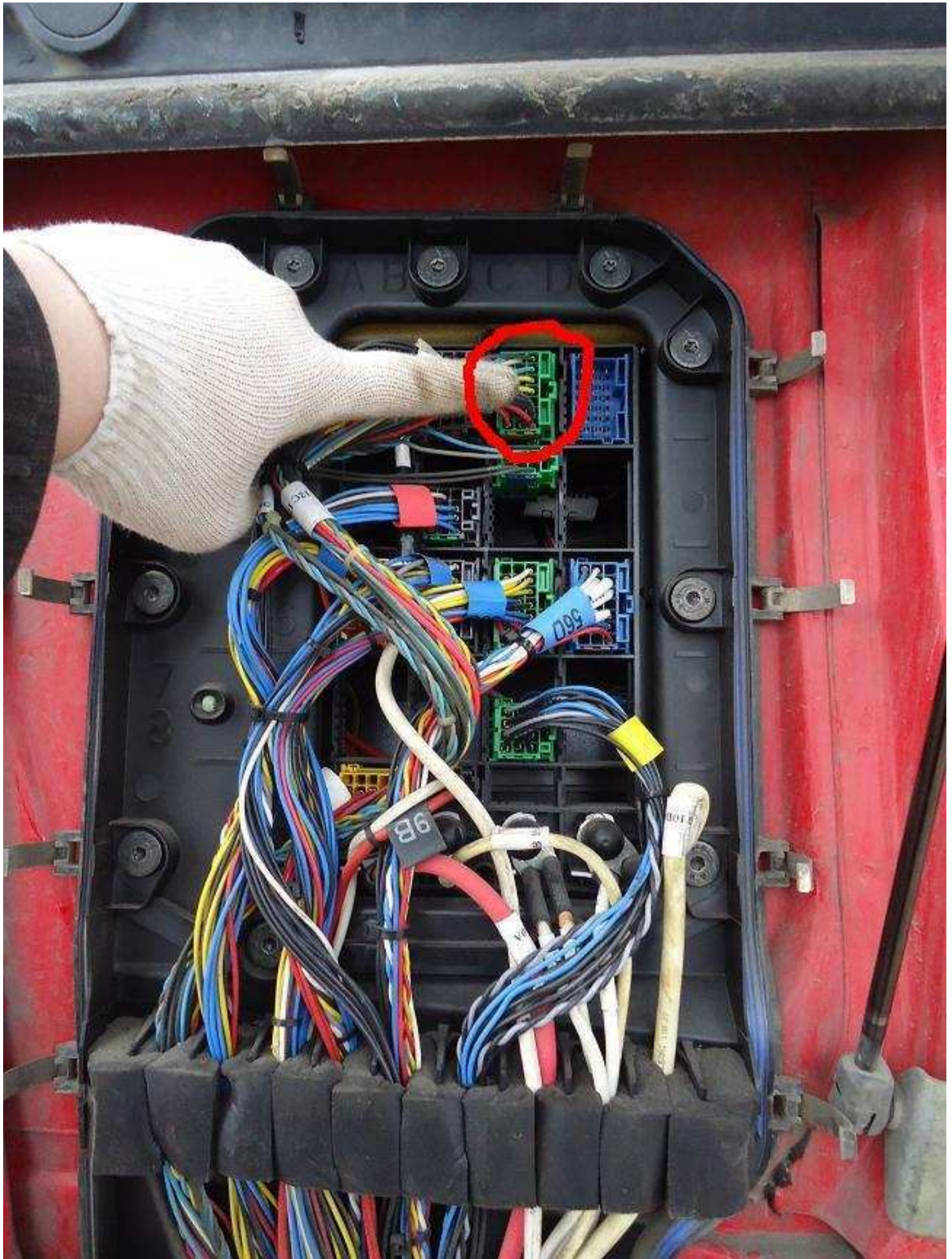


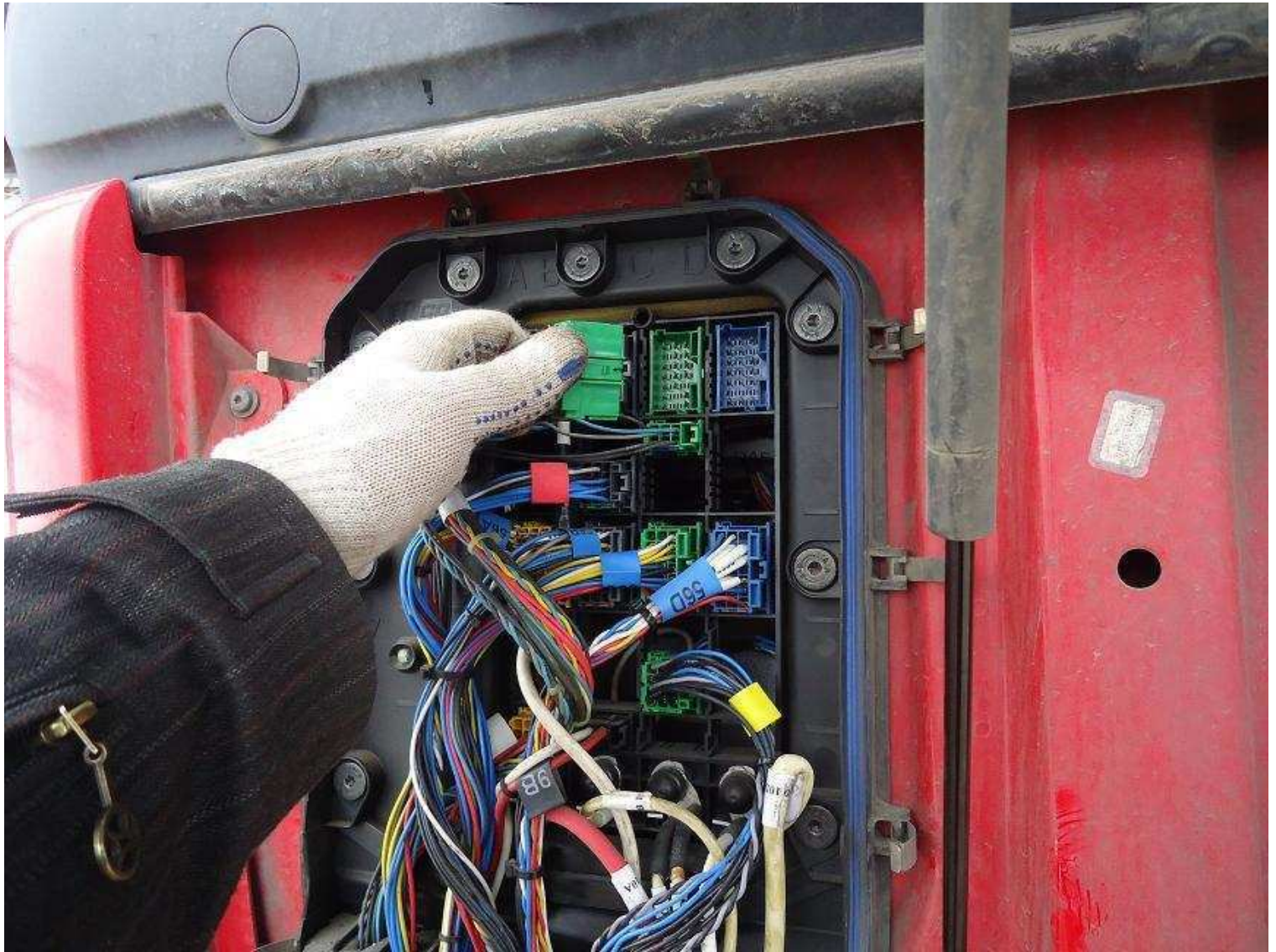


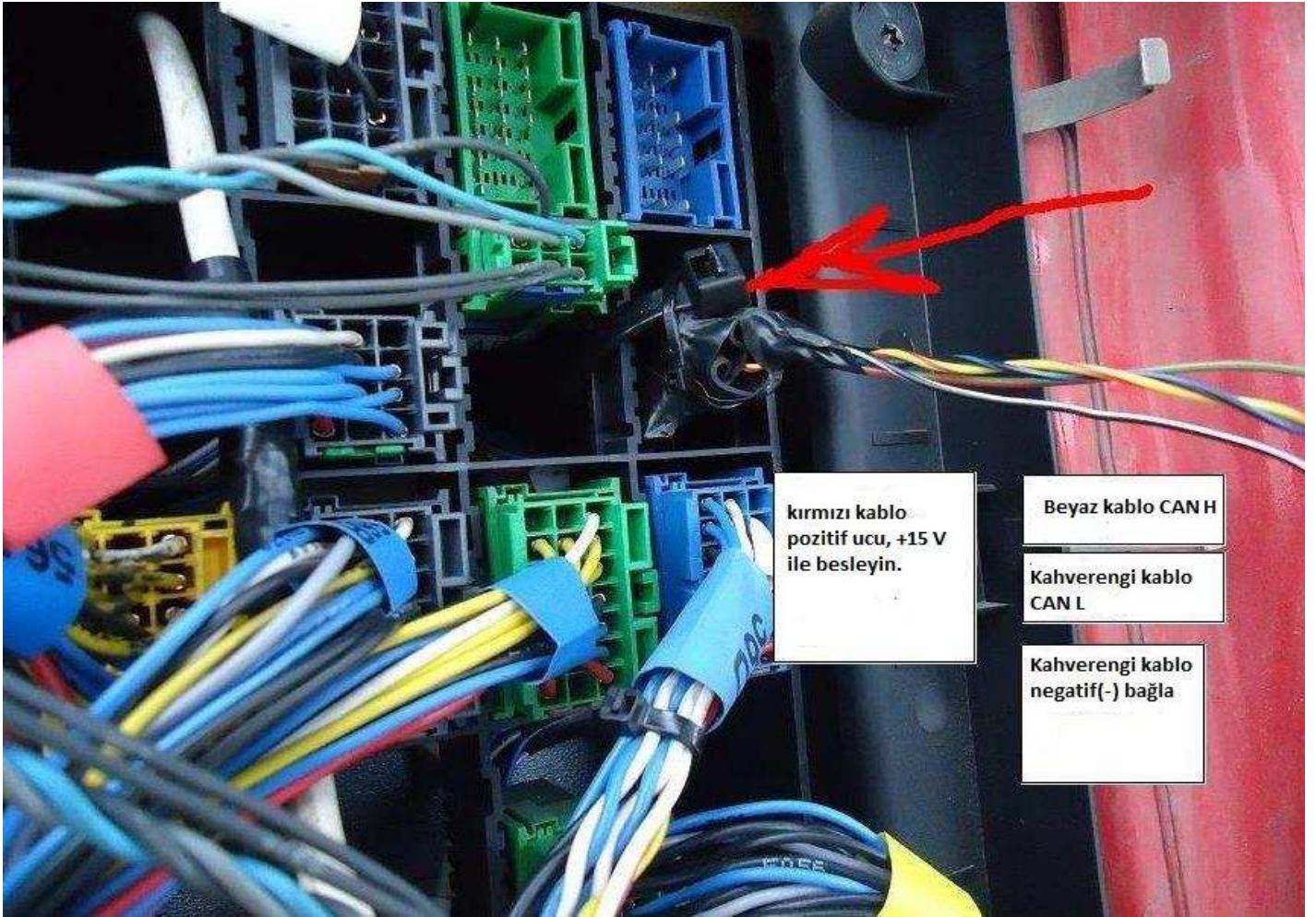
Gösterilen ön bölümdeki kapağı açarak içerdeki soketlere bağlantı yapılacaktır.











Üstte ortadaki yeşil soketi çıkartıp bu sokette montaj yapıyoruz.

Emülatörün siyah kablosunu soketteki beyaz kabloya bağlanmalıdır.

Emülatörün kırmızı kablosunu soketteki kontak hattını olan kırmızı kablosuna bağlanmalıdır.

Emülatörün kahverengi kablosunu (CAN L) soketteki sarı kablosuna bağlanmalı.

Emülatörün beyaz kablosunu (CAN H) soketteki kırmızı kabloya bağlanmalıdır.

NOT: KESİNLİKLE MONTAJ SONRASI ARIZA TESPİT CİHAZI İLE HATALARI SİLMENİZ GEREKMEKTEDİR.

